

# Anatomia Feminina

e Como os Contraceptivos Funcionam nas Mulheres

## Anatomia Interna

### Útero

Local em que um óvulo fertilizado cresce e se transforma num feto. Os DIUs são inseridos no útero, mas previnem a fertilização nas trompas de falópio. Os DIUs com cobre também exterminam os espermatozóides que entram no útero.

### Ovário

Lugar em que os óvulos se desenvolvem sendo um liberado a cada mês. O método de *amenorréia lactacional (MAL)* e os métodos hormonais, especialmente os que contém estrógeno, impedem a liberação de óvulos. Os métodos de percepção do período fértil exigem que se evite o sexo desprotegido na época em que o ovário libera um óvulo.

### Membrana que recobre o útero (endométrio)

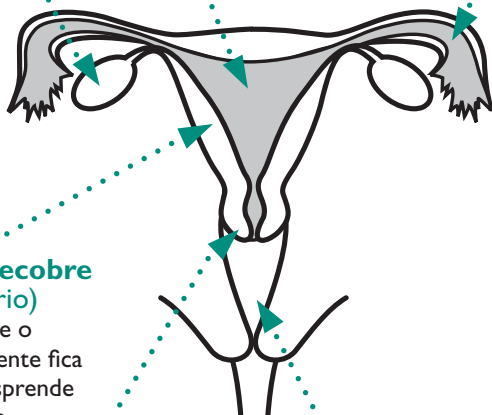
Membrana que recobre o útero, a qual gradualmente fica espessa e então se desprende durante a menstruação.

### Cérvix

A parte inferior do útero, que se estende até a parte superior da vagina. Produz muco. Os métodos hormonais tornam espesso este muco, o que ajuda a impedir que o espermatozóide atravesse o cérvix. Alguns métodos de percepção do período fértil exigem que se monitore o muco cervical. O diafragma, o capuz cervical e a esponja cobrem o cérvix de modo que o espermatozóide não possa entrar.

### Trompa de Falópio

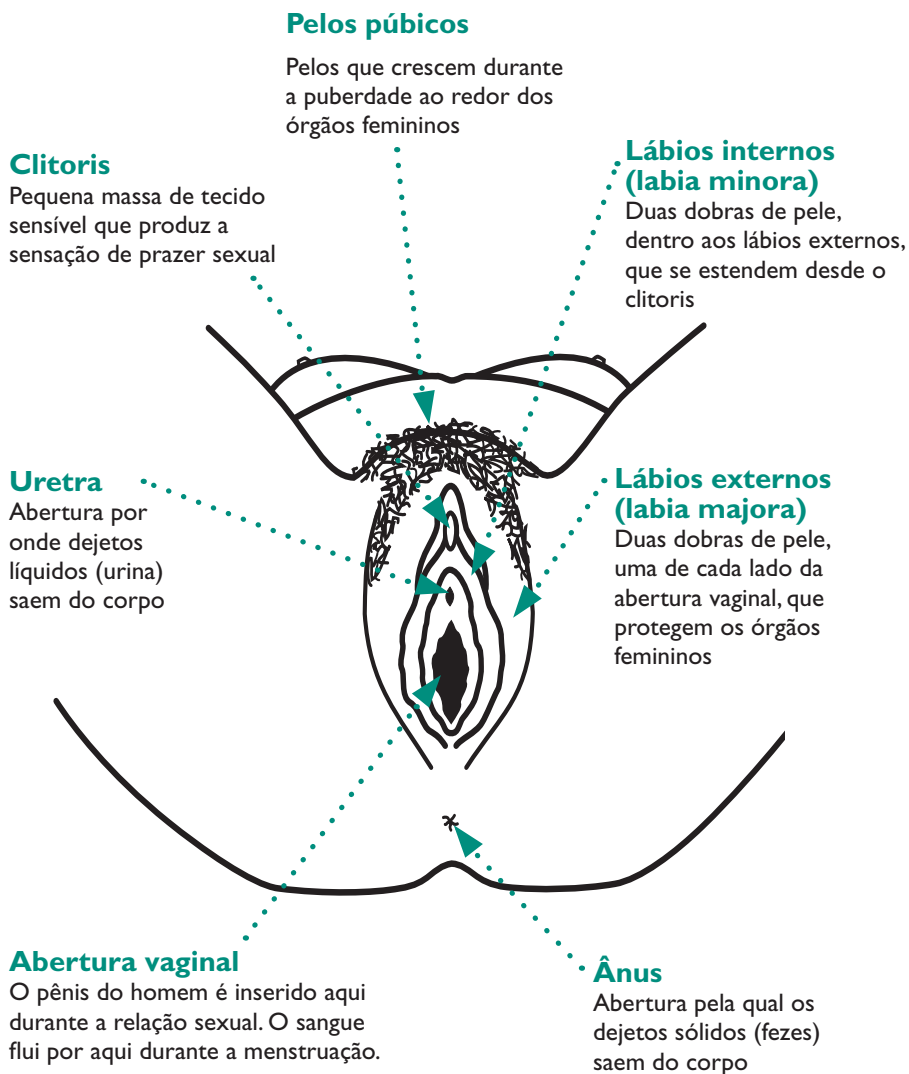
Um óvulo se desloca através de uma destas trompas uma vez por mês, partindo do ovário. A fertilização de um óvulo (momento em que o espermatozóide se encontra com um óvulo) ocorre nestas trompas. A esterilização feminina envolve o corte ou a amarração das trompas de Falópio. Isto impede que o esperma e o óvulo se encontrem. Os DIUs provocam uma alteração química que danifica o esperma antes que ele encontre o óvulo na trompa de Falópio.



### Vagina

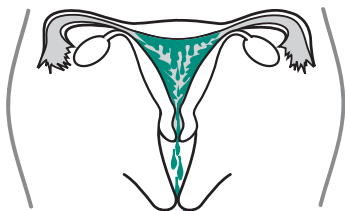
Faz a junção dos órgãos sexuais externos com o útero. O *anel combinado* é colocado na vagina, onde ele libera hormônios que atravessam as paredes vaginais. O *preservativo feminino* é colocado na vagina, criando uma barreira ao esperma. Os *espermicidas* são inseridos na vagina para exterminar o esperma.

# Anatomia Externa



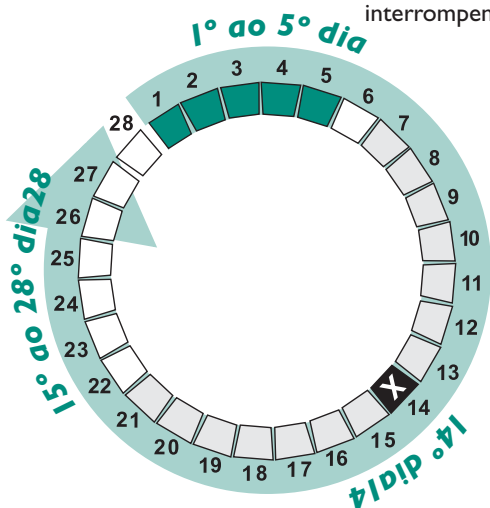
# O Ciclo Menstrual

## 1 1º ao 5º dia: Menstruação

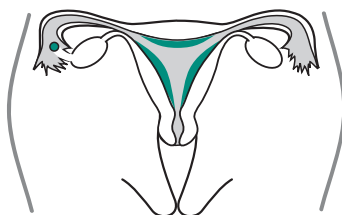


Geralmente dura de 2 a 7 dias, frequentemente cerca de 5 dias

Se não houver gravidez, a membrana do útero que ficou espessa se desprende. Ela sai do corpo através da vagina. Este sangramento que ocorre todo mês é chamado de menstruação. As contrações do útero neste período podem provocar cólicas. Algumas mulheres sangram por pouco tempo (por exemplo, 2 dias), enquanto outras sangram por até 8 dias. A menstruação pode ser mais ou menos intensa. Se o óvulo for fertilizado pelo espermatozóide de um homem, a mulher poderá engravidar interrompendo assim a menstruação.



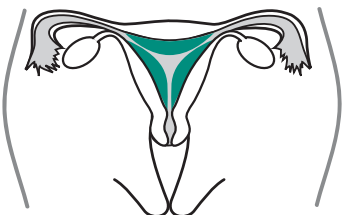
## 2 14º dia: Liberação do óvulo



Geralmente ocorre entre o 7º e o 21º dia do ciclo, frequentemente por volta do 14º dia

Geralmente, um dos ovários libera um óvulo em cada ciclo (geralmente uma vez por mês). O óvulo se desloca através de uma trompa de Falópio em direção ao útero. Poderá ser fertilizado na trompa neste momento por um espermatozóide que tenha se deslocado proveniente da vagina.

## 3 15º ao 28º dia: Espessamento da membrana que recobre o útero



Geralmente dura cerca de 14 dias, após a ovulação

A membrana que recobre o útero (endométrio) torna-se mais espessa durante este período para se preparar para receber o ovo fertilizado. Geralmente não há gravidez e a célula do óvulo não fertilizado se dissolve no aparelho reprodutivo.