

Anel Vaginal Combinado

Pontos Básicos para Profissionais/Serviços de Saúde e Clientes

- **Requer que se mantenha um anel flexível na vagina.** É mantido no lugar o tempo todo, dia e noite por 3 semanas, seguido de uma semana em que o anel não permanece no lugar.
- **Deve-se começar cada novo anel na data certa para se obter maior eficácia.**
- **É comum haver alterações na menstruação, mas isso não é algo prejudicial.** Tipicamente, ocorre menstruação irregular nos primeiros meses e, posteriormente, a menstruação fica menos intensa e mais regular.

O que é o Anel Vaginal Combinado?

- Um anel flexível que é inserido na vagina.
- Libera continuamente 2 hormônios—um progestógeno e um estrógeno, semelhantes aos hormônios naturais progesterona e estrógeno existentes no corpo da mulher—de dentro do anel. Os hormônios são absorvidos através da parede da vagina indo diretamente para a corrente sanguínea.
- O anel é mantido no lugar por 3 semanas, depois é retirado durante a quarta semana. Na quarta semana, a mulher habitualmente ficará menstruada.
- Também chamado de NuvaRing.
- Funciona basicamente impedindo a liberação de óvulos pelos ovários (ovulação).

Qual a Eficácia?

A eficácia depende da usuária: o risco de gravidez é maior quando a mulher atrasa o início de um novo anel.

- O anel vaginal combinado é um produto novo e as pesquisas sobre sua eficácia são limitadas. As taxas de eficácia em ensaios clínicos sobre o anel vaginal sugerem que ele possa ser mais eficaz que os anticoncepcionais orais combinados, tal como é geralmente usado e por meio do uso consistente e correto (ver Anticoncepcionais Oraís Combinados, Qual a Eficácia?, p. 1).

Retorno da fertilidade após a interrupção do uso do anel: não há demora

Proteção contra doenças sexualmente transmissíveis: nenhuma



Efeitos Colaterais, Benefícios e Riscos à Saúde

Efeitos Colaterais

Algumas usuárias relatam o seguinte:

- Alterações na menstruação:
 - Menstruação de menor intensidade e menos dias de menstruação
 - Menstruação irregular
 - Menstruação ocasional
 - Menstruação prolongada
 - Ausência de menstruação
- Dores de cabeça
- Irritação, vermelhidão ou inflamação da vagina (vaginite)
- Supuração vaginal branca



Benefícios e Riscos à Saúde Conhecidos

Estudos de longo prazo sobre o anel vaginal são limitados, mas os pesquisadores acreditam que os riscos e benefícios à saúde sejam similares aos dos anticoncepcionais orais combinados (ver Anticoncepcionais Oraís Combinados, Benefícios e Riscos à Saúde, p. 3).

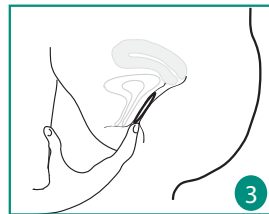
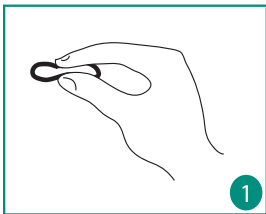
Os critérios médicos de elegibilidade (ver p. 6), as orientações sobre quando começar (ver p. 10) e a ajuda a usuárias regulares (ver p. 16) são as mesmas tanto para o anel combinado quanto para os anticoncepcionais orais combinados.

Fornecimento do Anel Vaginal Combinado

Explicação Sobre o Modo de Usar

Explique como colocar o anel

- Ela poderá escolher a posição mais confortável para ela—por exemplo, ficar de pé com uma perna para cima, agachada ou deitada.
- Ela deve pressionar os lados opostos do anel ao mesmo tempo e suavemente introduzir o anel dobrado inteiramente dentro da vagina.
- A posição exata não é importante, mas colocá-lo bem profundamente ajuda a mantê-lo no lugar e é menos provável que a usuária sinta a presença do anel. Os músculos da vagina naturalmente mantêm o anel no lugar.



Explique que o anel deve permanecer no lugar por 3 semanas

- Ela deve manter o anel no lugar o tempo todo, dia e noite, durante 3 semanas.
- Ela poderá tirar o anel no final da terceira semana e jogá-lo fora num recipiente para lixo.

Ela deve retirar o anel durante a 4ª semana

- Para remover o anel, ela deve fazer enganchar seu dedo indicador dentro do anel ou apertá-lo entre o indicador e os dedos intermediários e puxá-lo para fora.
- Ela provavelmente ficará menstruada nesta semana.
- Se ela esquecer e deixar o anel durante a quarta semana, não nenhuma medida especial a ser tomada.

O anel nunca deve ser deixado para fora por mais de 3 horas até a quarta semana

- O anel pode ser removido para o sexo, limpeza ou outros motivos, embora não seja necessário retirá-lo.
- Se o anel escorregar para fora, ela deve enxagüá-lo com água limpa e recolocá-lo imediatamente.

Apoio à Usuária

Instruções para Remoção ou Substituição com Atraso

O anel foi deixado fora por mais de 3 horas durante a 1ª e 2ª semanas?

- Recoloque o anel no lugar assim que possível. Utilize um método de apoio* nos próximos 7 dias.

O anel foi deixado fora por mais de 3 horas durante a 3ª semana?

- Interrompa o ciclo atual e jogue este anel fora.
- Insira um novo anel imediatamente e mantenha-o no lugar por 3 semanas, iniciando um novo ciclo. Use um método de apoio nos próximos 7 dias. (Outra opção, caso o anel tenha sido usado de forma contínua e correta nos últimos 7 dias: deixe o anel de fora e faça dos próximos 7 dias a semana sem anel. Passados estes 7 dias, coloque um novo anel, dando início a um novo ciclo e mantenha-o no lugar por 3 semanas. Utilize um método de apoio nos primeiros 7 dias com o novo anel.)

Esperou mais do que 7 dias antes de colocar um novo anel ou manteve o anel inserido por mais do que 4 semanas?

- Coloque um novo anel assim que possível e comece um novo ciclo de 4 semanas. Utilize um método de apoio nos primeiros 7 dias de uso do anel.
- Além disso, caso um novo anel tenha sido colocado com um atraso de 3 ou mais dias (o anel foi mantido no lugar por 10 ou mais dias seguidos) e ocorreu sexo desprotegido nos últimos 5 dias, considere a possibilidade de tomar pílulas anticoncepcionais de emergência (ver Pílulas Anticoncepcionais de Emergência, p. 45).

* Entre os métodos de apoio estão a abstinência, preservativos masculinos e femininos, espermicidas e “coito interrompido” (retirada do pênis antes de ejacular). Diga a ela que os espermicidas e o coito interrompido são os métodos contraceptivos menos eficazes. Se possível, forneça-lhe preservativos.